



AMT FÜR TIEFBAU UND GEOINFORMATION  
FÜRSTENTUM LIECHTENSTEIN  
Gemeinde Vaduz

# Vaduz Herrengasse

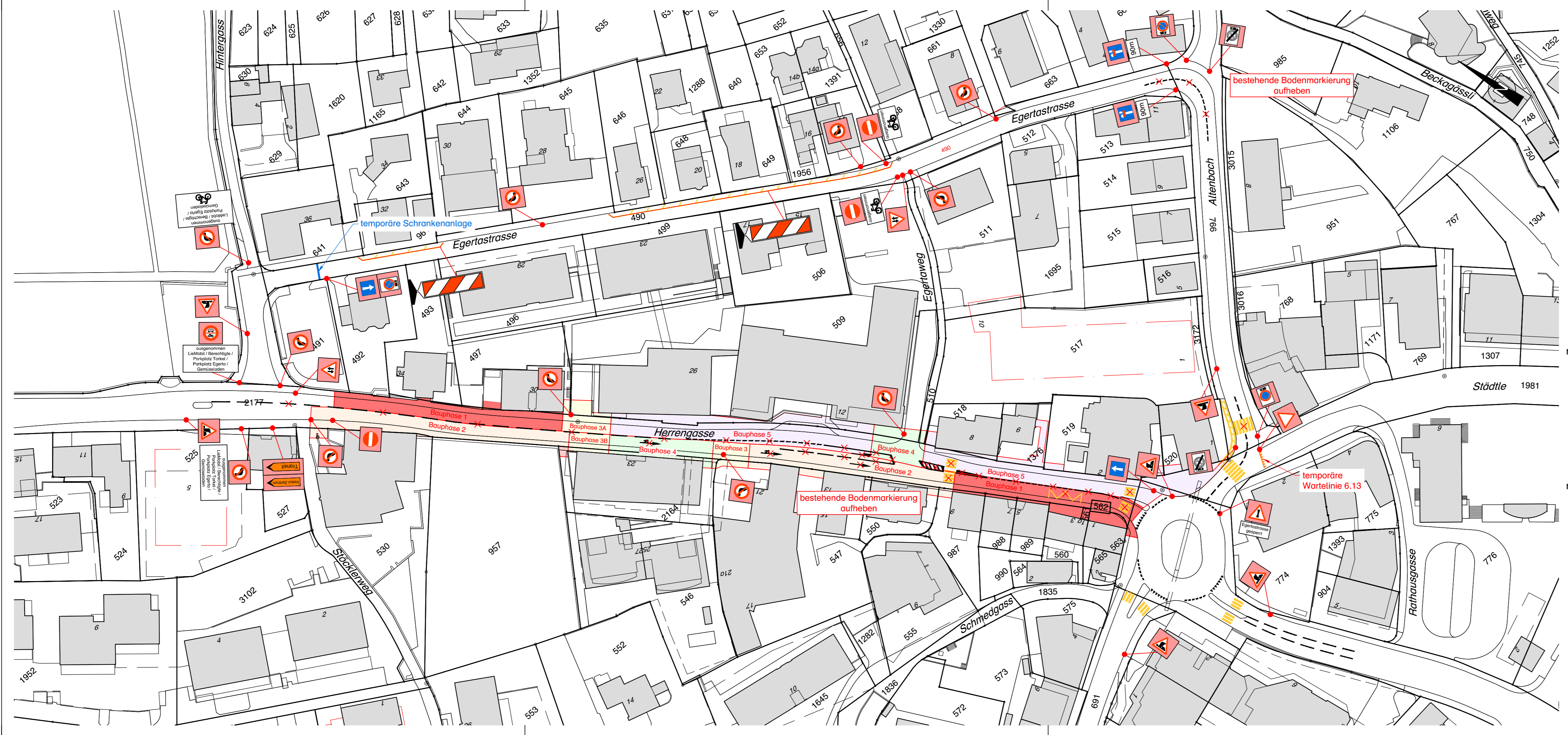
L1, km 0.500 - 0.750  
Vaduz Herrengasse, Adlerkreisel - Löwen

Ausführungsprojekt

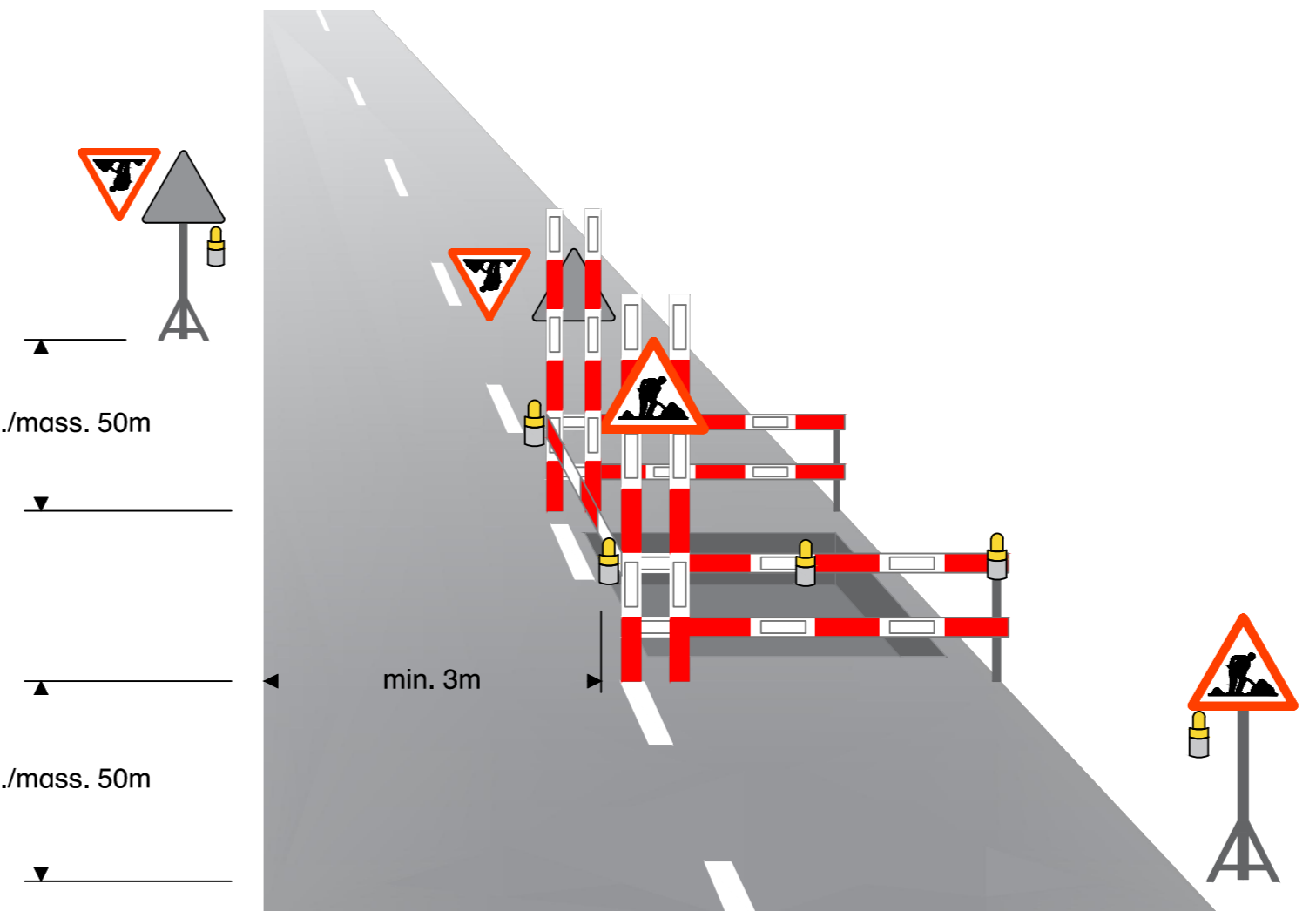
## Temporäre Signalisation Baustelle

Situation 1:750

Version	Datum	Bearbeitet	Kontrolliert
0	Februar 2024	NA	MV
1			
2			
Masst:	1:750	Planformat:	30 x 147
		Dateiname:	11.122.0 APV0 temp. Sig. Baustelle...
Projekt Nr.	VERLING		
11.122.0 - 70.0	INGENIEURBÜRO		



Für die wandernden Bauphasen gilt die VSS SN 40 886 10A innerorts



Die Ausführung, Ausgestaltung und das Anbringen der Signalisation, Absicherung und Beleuchtung richtet sich nach der Strassensignalisationsverordnung SSV sowie der Schweizer Norm SN 40 886 "Baustellen, Signalisation von Baustellen auf Haupt- und Nebenstrassen"

Signalisationslegende zu Plan 11.122.0 - 70.0, temporäre Signalisation Baustelle

Signal	Signalnummer	Signalbezeichnung	Anzahl
	1.14	Baustelle	6
	1.26	Gegenverkehr	2
	2.02 mit Zusatztafel	Einfahrt verboten mit Zusatztafel "ausgenommen" mit Piktogramm "5.31 Fahrrad"	2
	2.13 mit Zusatztafel	Allgemeines Fahrverbot in beiden Richtungen mit Zusatztafel "ausgenommen LieMobil / Berechtigte / Parkplatz Torkel / Parkplatz Egerto"	1
	2.42	Abbiegen nach rechts verboten	5
	2.43	Abbiegen nach links verboten	4
	2.43 mit Zusatztafel	Abbiegen nach links verboten mit Zusatztafel "ausgenommen LieMobil / Berechtigte / Parkplatz Torkel / Parkplatz Egerto"	1

	2.43 mit Zusatztafel	Abbiegen nach links verboten mit Zusatztafel "ausgenommen LieMobil / Berechtigte / Parkplatz Torkel / Parkplatz Egerto" mit Piktogramm "5.31 Fahrrad"	1
	4.08	Einbahnstrasse	2
	3.02	Kein Vortritt	1
	1.30 mit Zusatztafel	Andere Gefahren mit Zusatztafel "Egertrasse gesperrt"	2
	2.59.1	Parkieren verboten Zone	3
	2.59.2	Ende Parkieren verboten Zone	
	4.34	Wegweiser bei Umleitungen "Vaduz Zentrum", rechtsweisend	1
	4.34	Wegweiser bei Umleitungen "Transit", rechtsweisend	1
	4.09.1 mit 5.01	Sackgasse mit Ausnahmen mit Distanztafel "90m"	2